

Il **Podologo** è un professionista qualificato nel trattamento dei piedi: identifica e cura affezioni della pelle e delle unghie, confeziona correttivi podologici per ovviare ad anomalie, si occupa di consulenza e prevenzione per la salute e il benessere dei piedi.



Repubblica e Cantone Ticino  
Dipartimento dell'educazione,  
della cultura e dello sport  
Divisione della formazione professionale

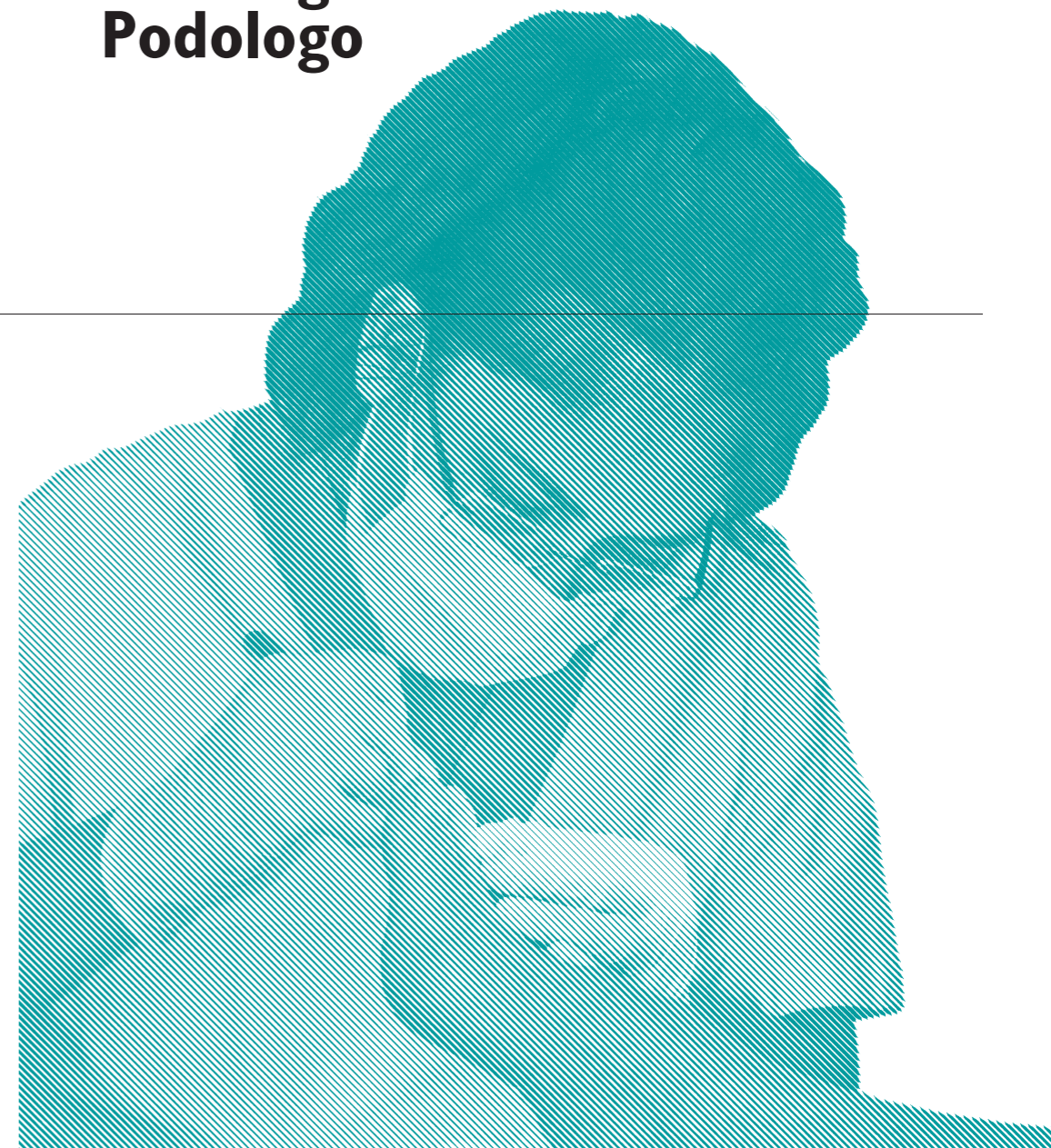
**SSMT** Scuola superiore  
medico-tecnica  
Lugano

Scuola superiore medico-tecnica

via Ronchetto 14  
cp 367  
6900 Lugano

telefono +41 91 815 28 71  
fax +41 91 815 28 79  
internet [www.lugano.ssmt.ch](http://www.lugano.ssmt.ch)  
e-mail [decs-ssmt.lugano@edu.ti.ch](mailto:decs-ssmt.lugano@edu.ti.ch)

**Podologa  
Podologo**





# A

## Professione

### Attività professionale

Il **Podologo** è un professionista attivo nel contesto medico-tecnico. Nell'ambito del suo intervento identifica e cura le affezioni della pelle e delle unghie del piede: tratta le deformazioni, realizza correttivi podologici su misura e si occupa di prevenzione e consulenza per la cura, il benessere e la salute dei piedi. È in grado inoltre di rilevare malformazioni, deformazioni, micosi o altre malattie legate a disturbi più generali dello stato di salute (diabete, problemi circolatori, ecc.) e di riconoscere situazioni che, per la loro gravità, necessitano l'intervento di specialisti medici.

### Caratteristiche

Il **Podologo** è interessato allo studio nell'ambito sanitario, possiede spiccate capacità manuali, relazionali e sociali e dispone di un buon equilibrio psico-fisico. Gli sviluppi nell'ambito di materiali e tecniche e i maggiori bisogni dei pazienti, portano ad un aumento delle esigenze poste al **Podologo**, rendendo quindi indispensabile un continuo approfondimento delle conoscenze professionali.

### Ambito lavorativo

La professione può essere esercitata nell'ambito dell'ambulatorio privato, al domicilio del paziente, in ospedali o cliniche, così come nelle case per anziani, su tutto il territorio nazionale.

Il **Podologo** può svolgere la sua professione anche a titolo indipendente.

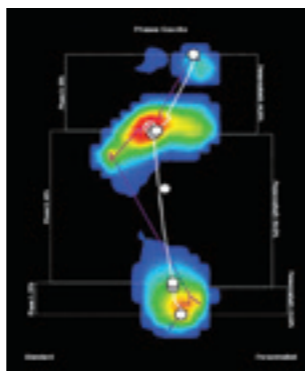
### Prospettive di carriera

Dopo la formazione di base è possibile seguire corsi di perfezionamento professionale.



# B

## Formazione



### Struttura

La formazione dura tre anni a tempo pieno per un totale di 5400 ore suddivise fra lezioni teoriche (40%), studio individuale (20%), e pratica clinica (40%). La pratica clinica è organizzata presso strutture definite dalla Scuola.

### Calendario

I corsi iniziano a settembre; il calendario scolastico prevede 8 settimane di vacanza per anno.

### Titolo rilasciato

Al termine della formazione viene rilasciato il Diploma di **Podologo SSS** (Scuola specializzata superiore) riconosciuto dalla Segreteria di Stato per la formazione, la ricerca e l'innovazione (SEFRI).

### Aspetti finanziari

Viene richiesta una tassa scolastica semestrale, e un contributo annuale per il materiale didattico. Gli studenti ricevono un'indennità mensile.

# C

## Ammissione



### Condizioni di ammissione

Possono iscriversi alla formazione le persone maggiorenni che dispongono di un Attestato federale di capacità (AFC), conseguito al termine di una formazione della durata di almeno tre anni, o di un titolo superiore. Le persone di età superiore ai 25 anni possono essere ammesse anche sulla base di un dossier di candidatura.

L'ammissione è subordinata al superamento di un esame attitudinale da cui sono esonerati i titolari di una Maturità professionale sanitaria e sociale o di una Maturità specializzata, per i quali è prevista l'ammissione diretta.

A coloro che non hanno affrontato durante la loro precedente formazione le materie di fisica, chimica e biologia, viene richiesta la frequenza e la certificazione del Corso integrativo organizzato dalla scuola.

È vincolante la certificazione di buona salute da parte del medico scolastico.

Il numero dei posti di formazione è limitato: se il numero dei candidati supera il numero dei posti a disposizione viene definita una graduatoria sulla base di una procedura di selezione.

### Procedura

Il bando d'iscrizione viene pubblicato sul *Foglio Ufficiale* a fine gennaio; generalmente le iscrizioni sono aperte durante i mesi di febbraio e marzo.

Il formulario d'iscrizione può essere richiesto alla scuola oppure scaricato dal sito [www.lugano.ssm.ch](http://www.lugano.ssm.ch).